

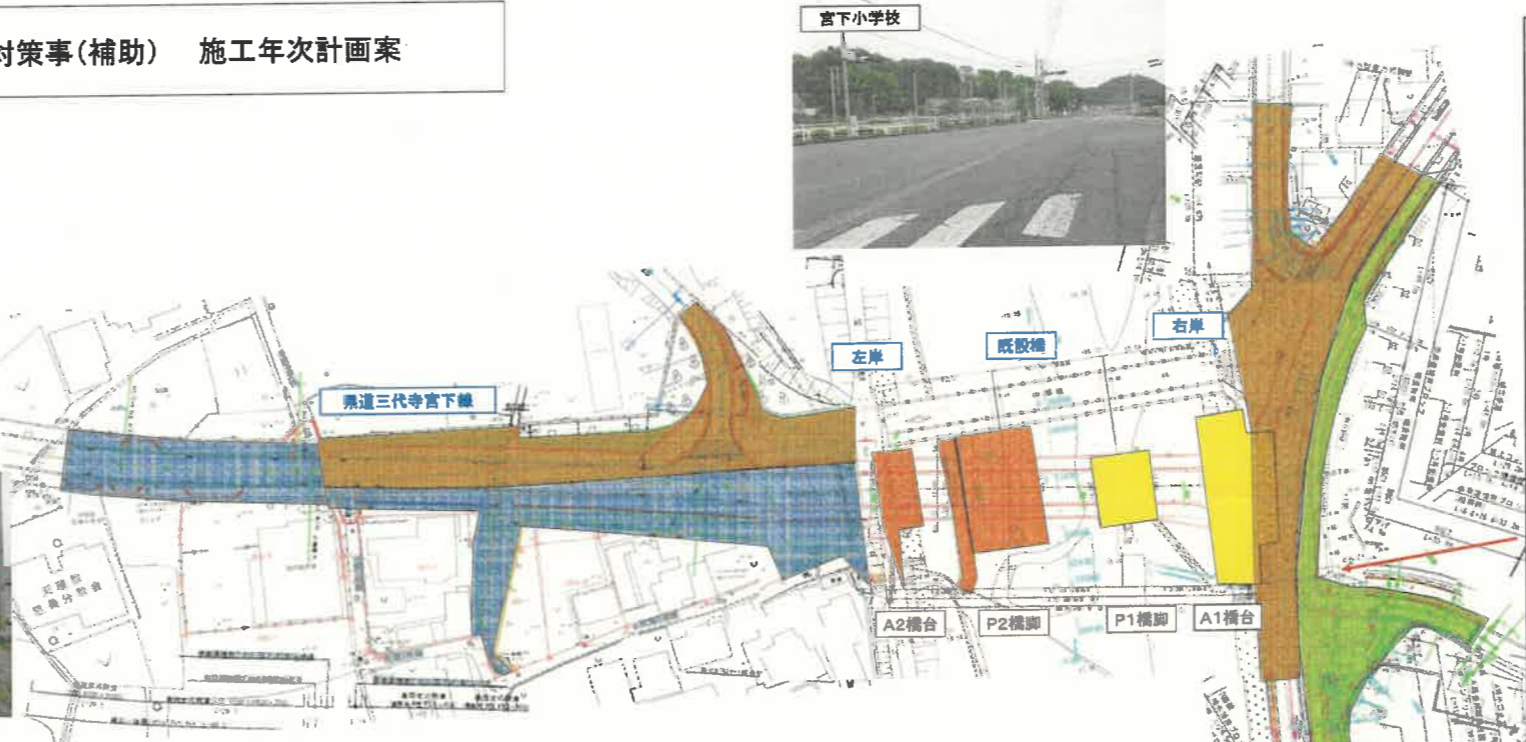
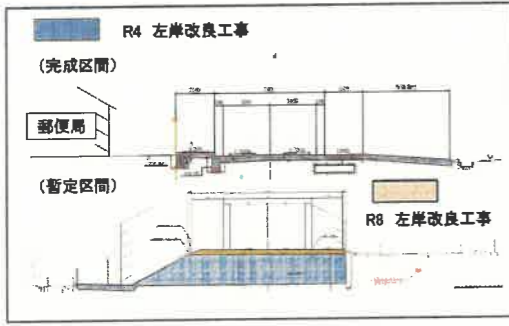
県道三代寺宮下線(中郷町屋工区)道路改良工事(通学路)(補助) 年次計画工程表

※あくまでも概略工程であり、予算状況や現場条件等による見直しが生じることがあります

左右岸	工事別	工程	工事名/委託名/事業主体	令和4年度												令和5年度												令和6年度												令和7年度																																																																					
				4月	5月	6月	7月	8月	9月	10月	11月	12月	1月	2月	3月	4月	5月	6月	7月	8月	9月	10月	11月	12月	1月	2月	3月	4月	5月	6月	7月	8月	9月	10月	11月	12月	1月	2月	3月	4月	5月	6月	7月	8月	9月	10月	11月	12月	1月	2月	3月																																																										
				非出水期			灌漑期			出水期			非出水期			灌漑期			出水期			非出水期			灌漑期			出水期			非出水期			灌漑期			出水期			非出水期																																																																					
左岸	道路工事	県道改良	改良工事1工区	改良工事1工区(左岸)																																																																																																									
		工損調査	事前調査	工損事前調査(左岸)																																																																																																									
橋梁工事	A2橋台 P2橋脚	R5~R6橋務 左岸下部工工事													準備工												下部工事(1工区)(左岸 A2橋台・P2橋脚)																																																																																		
																											取替工												県道迂回路(仮設)・市道付替(仮設)工事												県道迂回路(仮設)・市道付替(仮設)供用期間																																																										
道路工事	右岸上流側 歩道設置工事	県道迂回路 市道付替 (設置)	改良工事2工区																																					右岸上流側歩道設置工事																																																																					
		右岸上流側 歩道設置工事	改良工事3工区																																																	右岸上流側歩道設置・水路・市道工事																																																									
橋梁工事	A1橋台 P1橋脚	R6~R7橋務 右岸下部工工事																									準備工												下部工事(2工区)(右岸 A1橋台・P1橋脚)																																																																						
																																							準備工												宮ノ下小学校フェンス・遊具照明灯等撤去移設工事																																																										
右岸	関連工事	宮ノ下小学校 フェンス・遊具 照明灯等撤去 移設工事	鳥取市教育 委員会													準備工												宮ノ下小学校フェンス・遊具照明灯等 撤去移設工事																																																																																	
		旧国府支所 解体工事 (鳥取市)	解体設計 (鳥取市)	建物解体設計																																				旧国府支所解体工事																																																																					
	工損調査	JA倉庫 解体工事 (JA)	解体設計 解体工事 (JA)																																					JA倉庫解体設計(案)												JA倉庫解体工事(案)																																																									
			事前調査 (鳥取市)	工損事前調査																																																																																																									
			事後調査 (鳥取市)																																																	工損事後調査																																																									
			事前調査 (JA) 実施しない方針																																																																																																										
	事後調査 (JA)																																																																																					工損事後調査(未定)																							
橋梁工事	上部上	R6~R8橋務 上部工工事																																					準備工・材料手配												制作・加工												上部工架設																																														
左岸	道路工事	県道改良	改良工事5工区													改良工事5工区(左岸完成)																																																																																													
		工損調査	事後調査																																																																																																										
右岸	道路工事	県道迂回路 (撤去) 市道付替 (撤去本設)	改良工事4工区	県道迂回路(仮設)・市道付替(仮設)供用区間												準備工												県道迂回路・市道付替撤去 及び市道本設工事																																																																																	
		本線切替	準備工												改良工事4工区(右岸完成)																																																																																														
橋梁工事	上部上	R6~R8橋務 上部工工事	上部工架設																																																																																																										
			旧橋撤去 下部工A1・A2													準備工												旧橋撤去工事(上部工・P1・P2)																																																																																	
工損	地下水調査	事前調査 事後調査 (鳥取県)	地下水調査(事前調査)																																																												地下水調査(事後調査)												工損補償																																		
		工損調査	事後調査 (鳥取県)																																																																									工損事後調査												工損補償																					



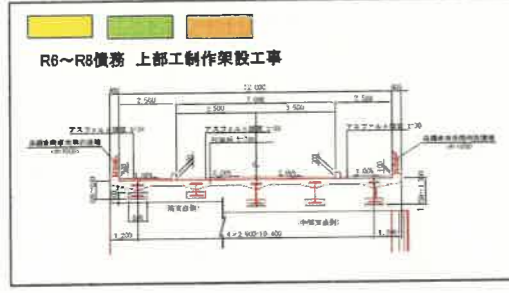
県道三代寺宮下線ほか(中郷・町屋工区)通学路対策事(補助) 施工年次計画案



R6 右岸A1橋台施工時の県道回路及び市道付替(仮設)設置工事



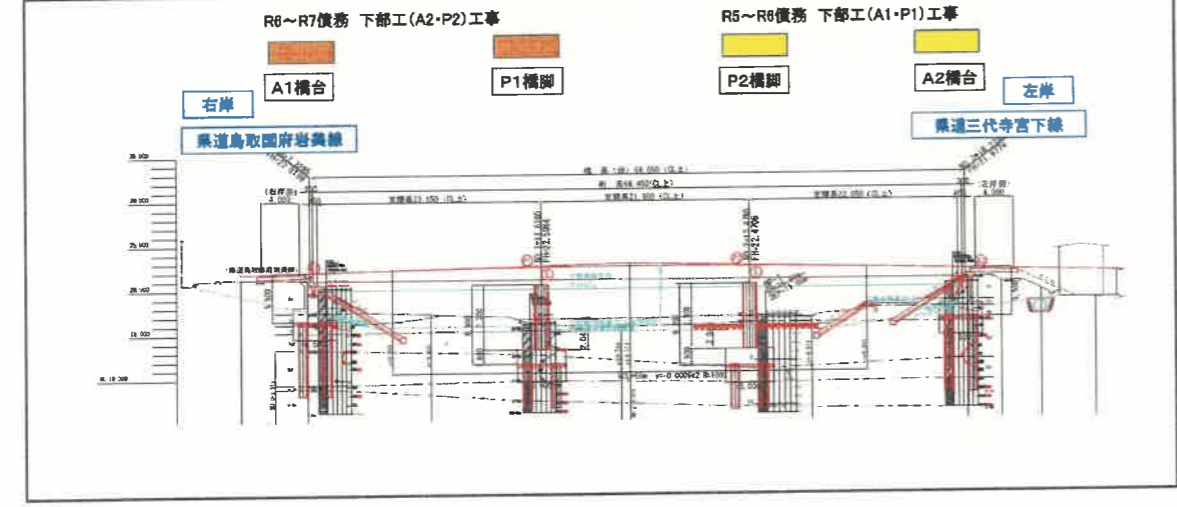
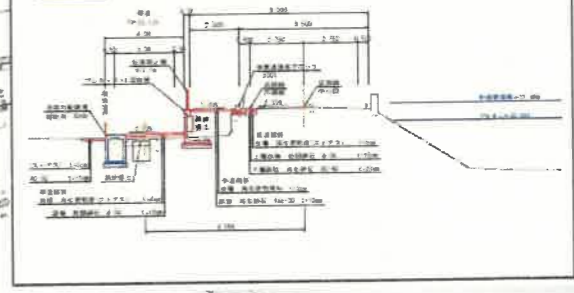
R8 県道回路撤去及び市道付替(仮設・本設)工事

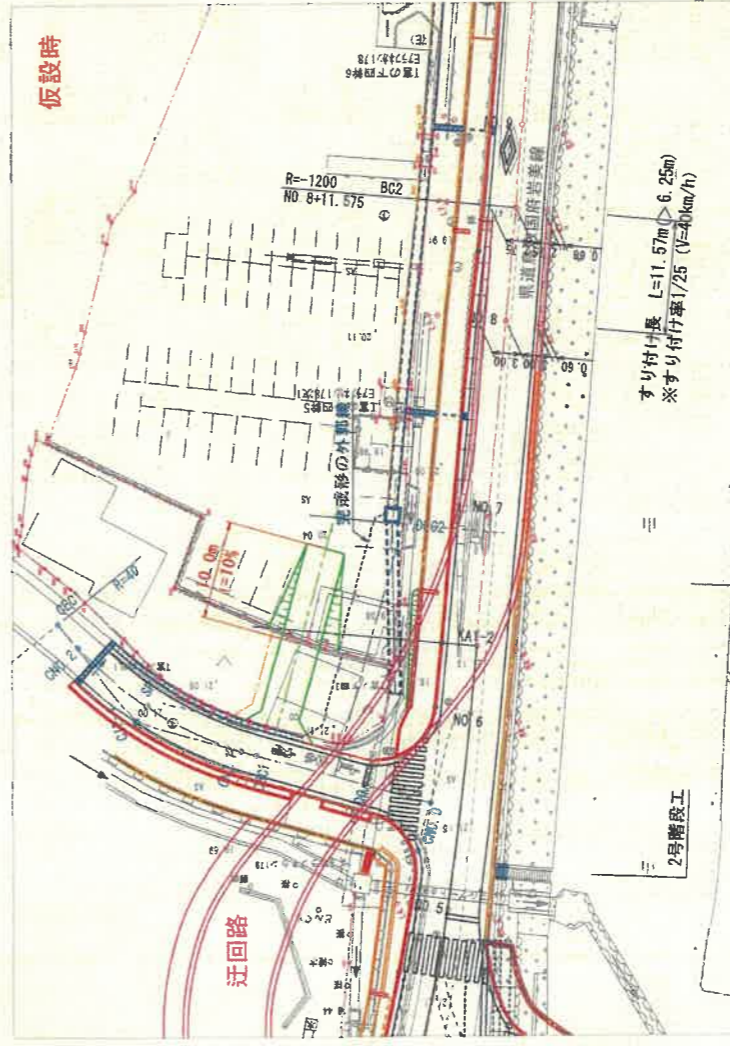
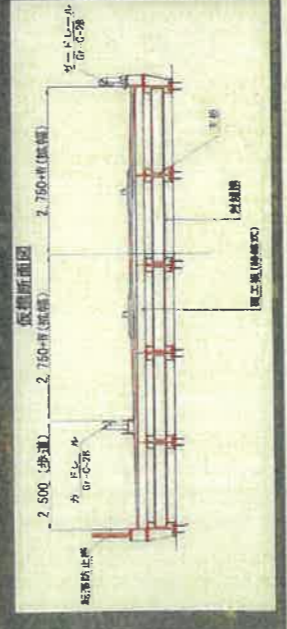
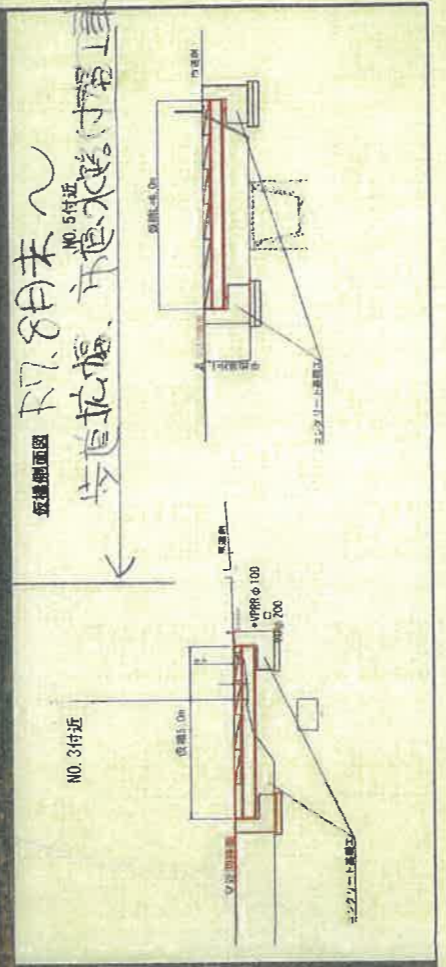


県道三代寺宮下線ほか(中郷・町屋工区)通学路安全対策事業 補助

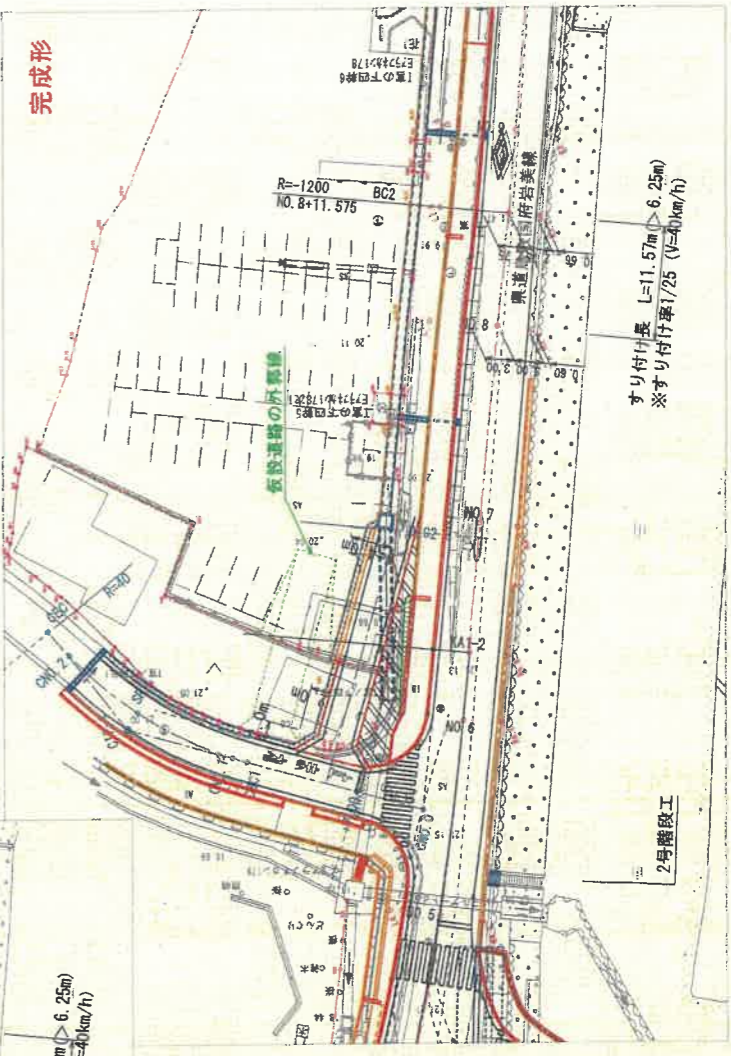
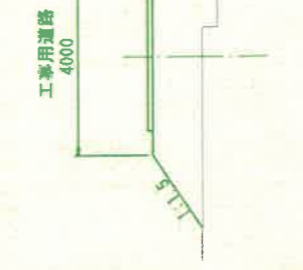
備考	
H28	測量及び道路詳細設計業務委託 橋梁詳細設計及び地質調査業務委託
H29	橋梁詳細設計及び地質調査業務委託 物件等調査委託
H30	予算配分ゼロ
H31	物件業務委託、用補1、用補2、用補3
R1補正	中郷ゼロ
R2	用補4、用補6
R3	街路立川橋山線(印埜工区)改良工事外「土地調査及び物件業務委託」 県道八東水勝見線(下原工区)通学路安全対策工事外「物件業務委託」
R4	①左岸県道取付ヤード工事(路床、路床、植栽撤去、拡幅、水路、舗装) ②補償(上下水道、電柱等) ③工損事前調査
R5	④下部工1工区(左岸A2-P2 R5~R6債務工事) ⑤用補6、用補7、補償(上下水道・電柱等)
R6	④下部工1工区(左岸A2-P2 R5~R6債務工事) ⑥改良工事(2工区)(県道迂回路、市道付替仮設、右岸上流側歩道設置) ⑦下部工2工区(右岸A1・P1 R6~R7債務工事) ⑧上部工工事(R6~R8債務工事) ⑨補償(上下水道・電柱等)
R7	⑦下部工2工区(右岸A1・P1 R6~R7債務工事) ⑧上部工工事(R6~R8債務工事) ⑩改良工事(3工区)(右岸上流側歩道設置) ⑪補償(NIT光ケーブル上部工添架工事) ⑫補償(電柱他)
R8	⑧上部工工事(R6~R8債務工事) ⑬改良工事(4工区)(県道迂回路撤去・市道付替仮設撤去及び新設 R8~R9債務工事) ⑭橋台機移設、既設NIT光ケーブル撤去 ⑮道台機作成
R9	⑬改良工事(4工区)(県道迂回路撤去・市道付替仮設撤去及び新設 R8~R9債務工事) ⑯旧橋撤去1工区工事(上部工-P1橋脚-P2橋脚 R9~R10債務工事)
R10	⑯旧橋撤去1工区工事(上部工-P1橋脚-P2橋脚 R9~R10債務工事) ⑰旧橋撤去2工区工事(A1橋台-A2橋台 R10~R11債務工事)
R11	⑰旧橋撤去2工区工事(A1橋台-A2橋台 R10~R11債務工事) ⑱地下水調査、工損事後調査 ⑲工損補償

R5 右岸改良工事  
R7 右岸改良工事





- ・橋台施工時の迂回路と同時期に、土構造にて仮設道路を構築する。
- ・※完成形の構造物(擁壁・側溝等)が施工可能な位置とする。
- ・市道沿線住民の代替道路として利用する。
- ・国府支所取壊し時の工事用道路として兼用する。
- ・ボックスカルバートや市道の施設(側溝等)を施工する。



- ・側道完成後、仮設道路を撤去する。

すり付山屋  $L=11.57m > 6.25m$   
※すり付山屋  $1/25$  ( $V=40km/h$ )

すり付山屋  $L=11.57m > 6.25m$   
※すり付山屋  $1/25$  ( $V=40km/h$ )

県事業イメージ図

市道の一部を県道とし、  
旧支所敷地内に市道機能回復する。

