

【国府町総合支所等職員配置表】

[R6.4.1～]

○職員数

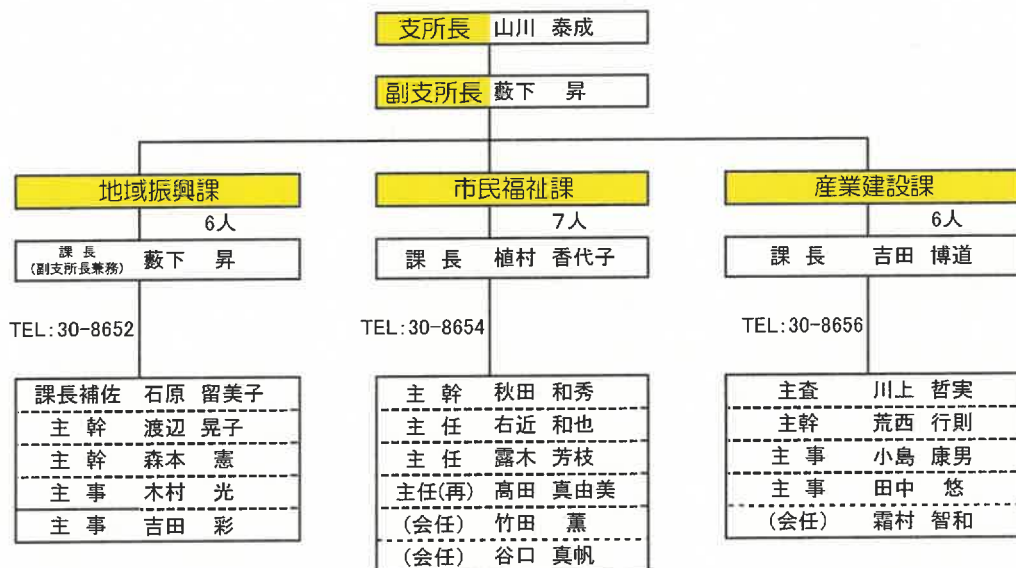
- ・国府町総合支所 22人
- ・教育委員会事務局国府町分室 1人
- ・保育園 44人
- ・鳥取東保健センター 8人

〒680-0197 鳥取市国府町宮下1221

TEL:30-8652(代表:地域振興課)

FAX:27-3064(地域振興課、市民福祉課、産業建設課、教委分室共通)

＜国府町総合支所＞



＜教育委員会事務局 国府町分室＞

〒680-0197

鳥取市国府町宮下1221



国府人権福祉センター

TEL:27-4774 FAX:27-5016

〒680-0142 国府町麻生373-3

